

6.2 Aspectos Ambientais e Paisagísticos:

6.2.1: Meio Ambiente, Vegetação Existente e Geografia:

A área é caracterizada por alguns pontos de massa arbórea, tornando o ambiente agradável.

Em função do baixo gabarito é bastante presente no local os ventos nordeste e sul.



Mapa 019
Escala: 1/3300
Fonte: IPAT + Autora

6.2.2 Aspectos da Paisagem Existente:

As fotos a seguir mostram os visuais obtidos do terreno. Com elas é possível observar que o entorno é caracterizado por um bairro residencial, calmo e com pouco fluxo de automóveis. É possível visualizar morros, o que torna a paisagem mais interessante.

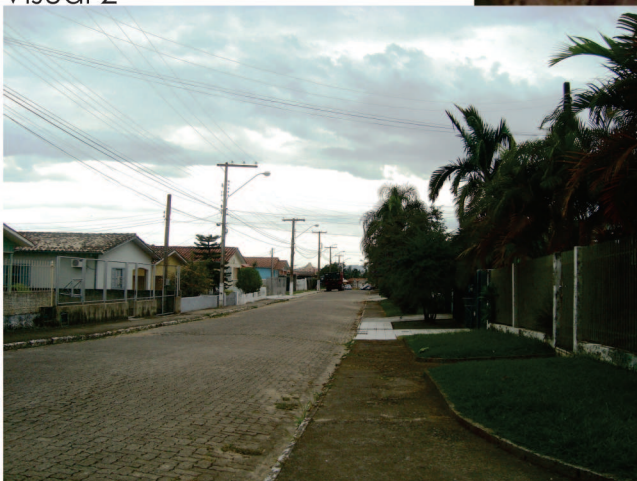
Visual 1



Visual 3



Visual 2



Visual 4



Figura 072 até 076
Fonte: Autora

6.2.3 Características Topográficas:

O terreno possui 3 metros de desnível;

O entorno possui uma topografia mais acentuada, e o terreno fica na parte mais baixa, por isso são necessários cuidados com escoamento da água da chuva, deixando áreas permeáveis no local,

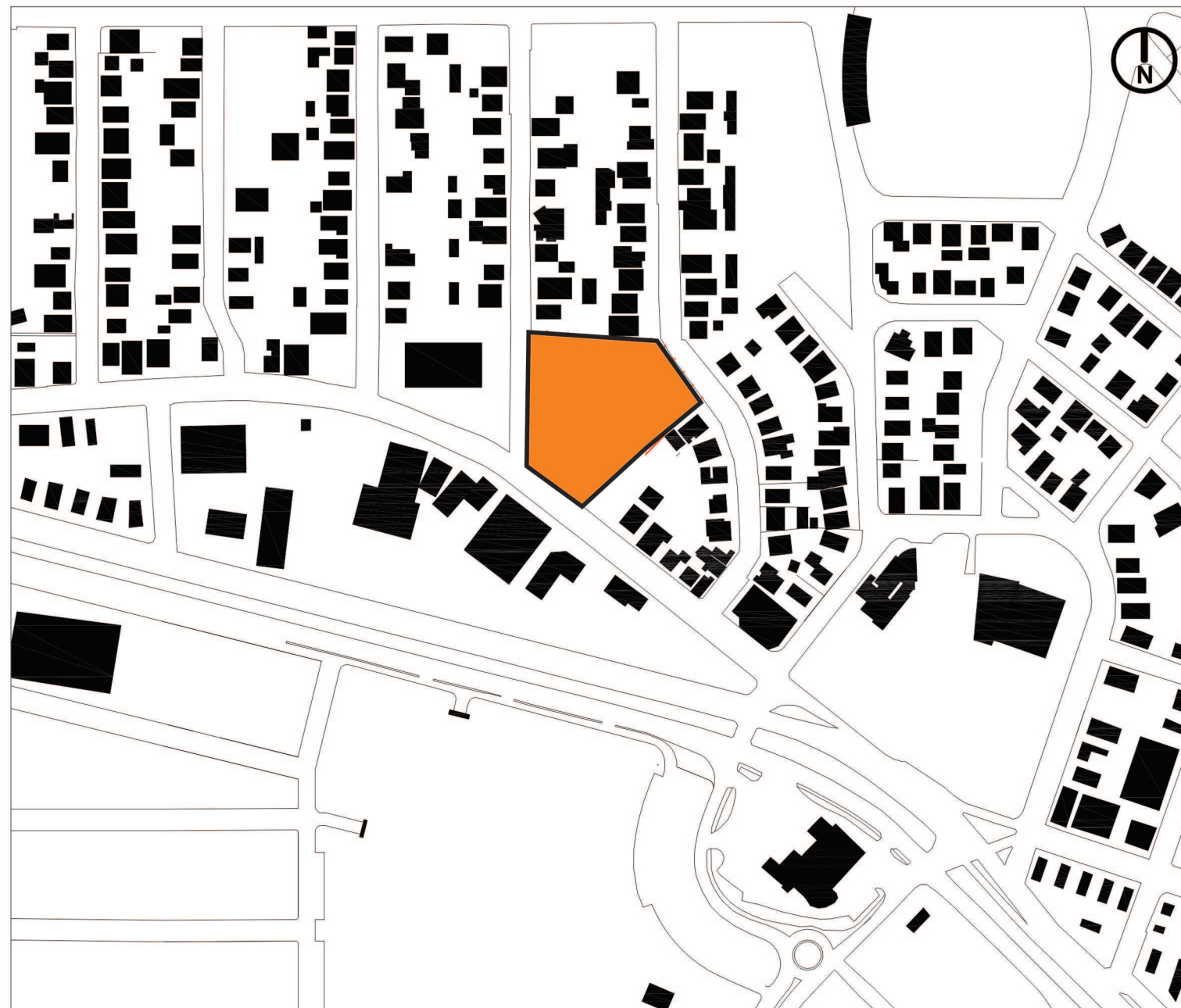


Mapa 020
Escala: 1/3300
Fonte: IPAT + Autora

6.3 Aspectos Arquitetônicos e Urbanísticos

6.3.1 Cheios e Vazios:

Com o mapa de cheios e vazios é possível identificar que a área é bastante adensada, tendo suas quadras bem definidas e possuindo alguns vazios urbanos, sendo um deles o terreno a ser projetado a instituição.



LEGENDA

-  Cheios
-  Vazios
-  Terreno

Mapa 021
Escala: 1/3300
Fonte: IPAT + Autora